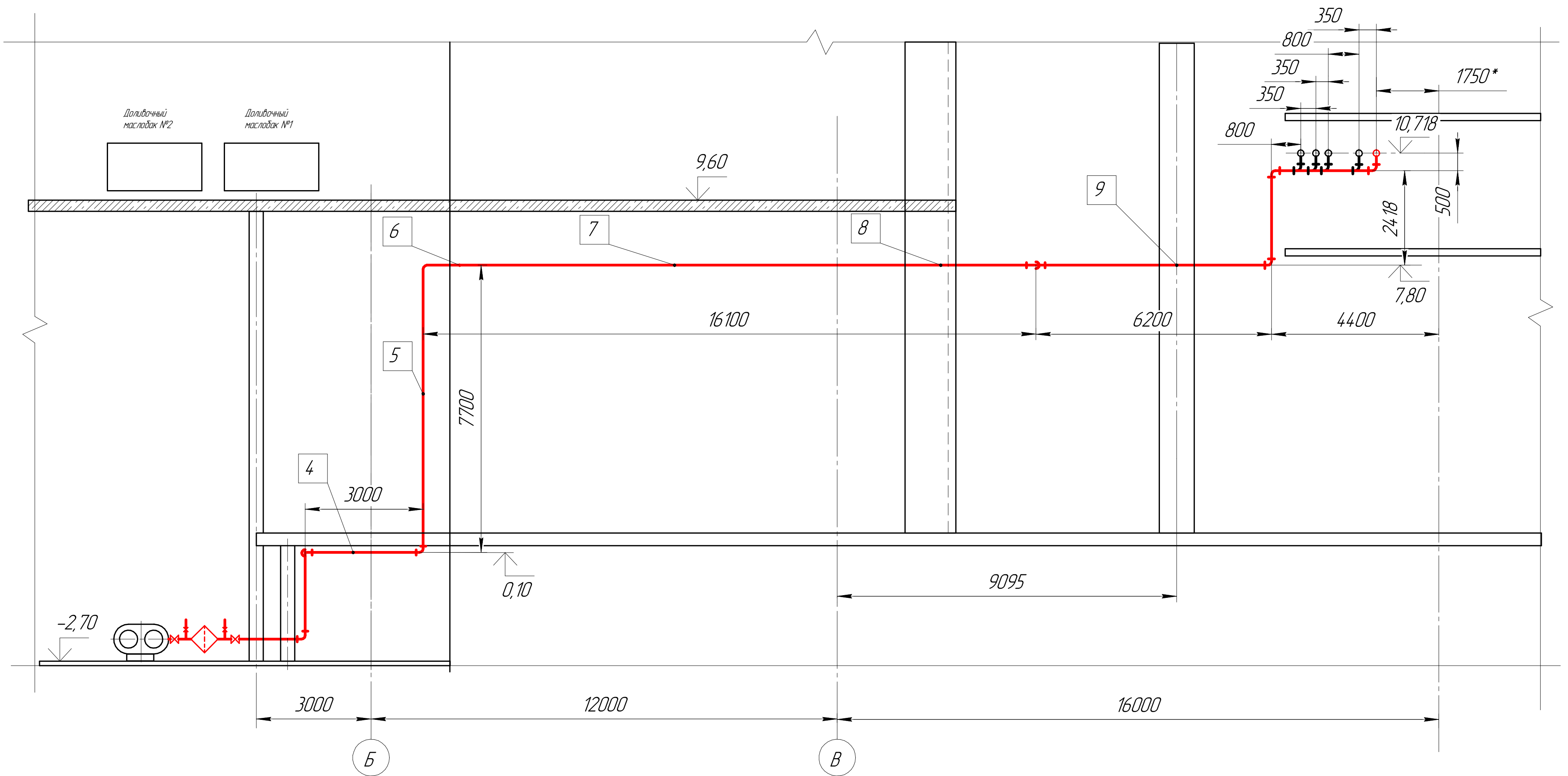
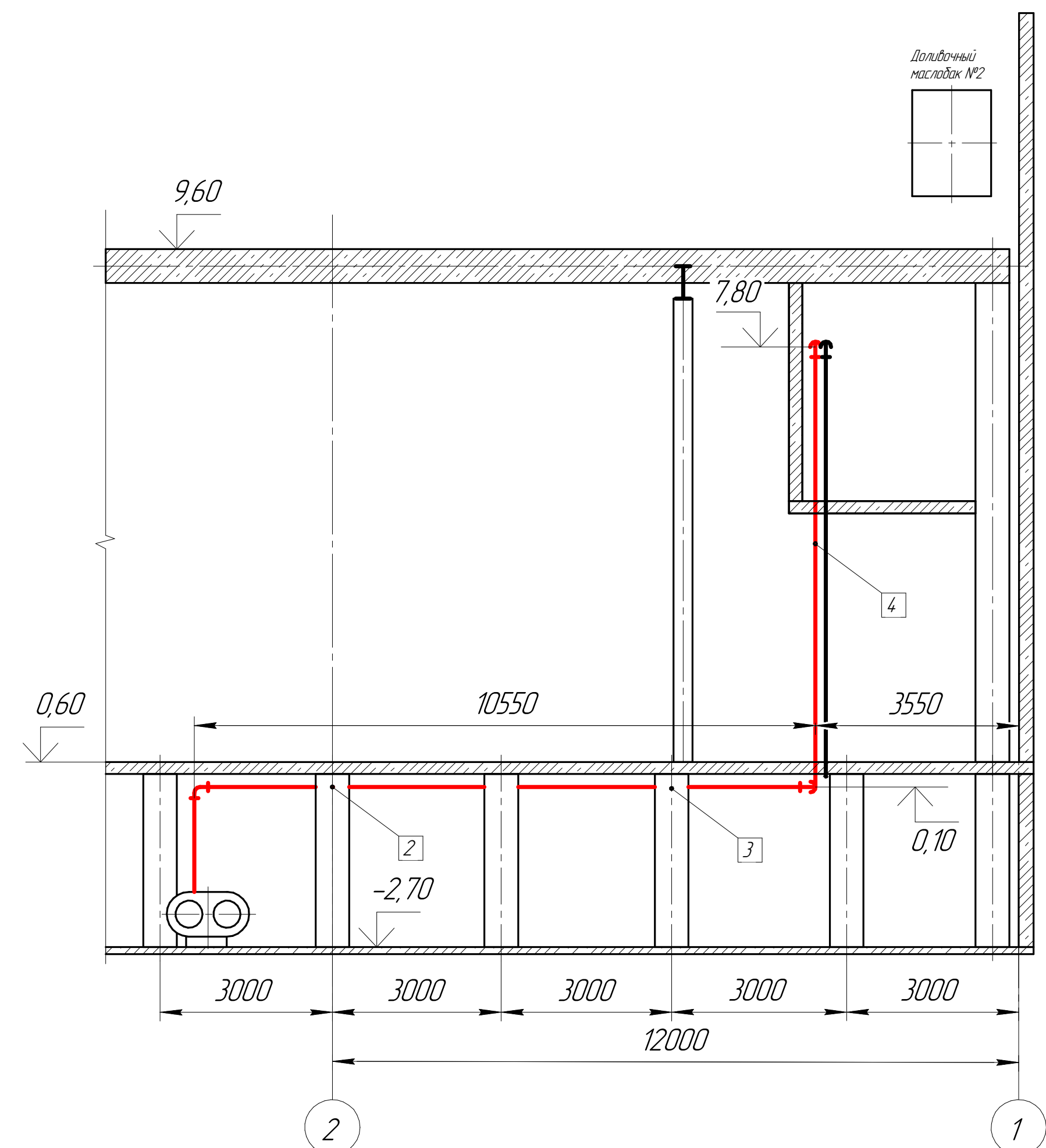


A-A

B-B



- *Размер для справок.
- **Уточнить по месту.
- Основание выполнения проекта - техническое задание КТЦ от 9.09.2010 года.
- Исходные данные по расположению маслопроводов в главном корпусе взяты с чертежа ТЭП №7611-т (24.05-4.25). Этот же чертеж послужил основой построения "обстановки" в районе постоянного торца главного корпуса для проектируемого маслопровода.
- Построение чертежей прокладки маслопровода по эстакаде технологических трубопроводов выполнено по чертежам ТЭП №12548-т (24.36-32), №12550-т (24.36-34), №12552-т (24.36-36), №12554-т (24.36-38), №12556-т (24.36-40). Эти чертежи использованы для построения "обстановки" на листе 2,3,4 данного чертежа.
- Построение чертежей прокладки маслопровода в помещении маслоаппаратной выполнено по чертежам ТЭП №1822-т (17.01-10.7), 1814а/т (17.01-99).
- Установку манометра дифференциального поз.25 выполнить в соответствии с инструкцией по монтажу, а отборные устройства выполнить по альбому А299 (2334-71) ОРГЭНЕРОСТРОЙ.

				2405-2227Мч.			
Изм.	Дет.	№	Дет.	Лист	Масса	Максимум	
Разраб.	Проект	1	1	1	1	1	175
Исполн.	Упр.			Лист	Листов	51	
				Монтажный чертеж.			
				Копировать			